

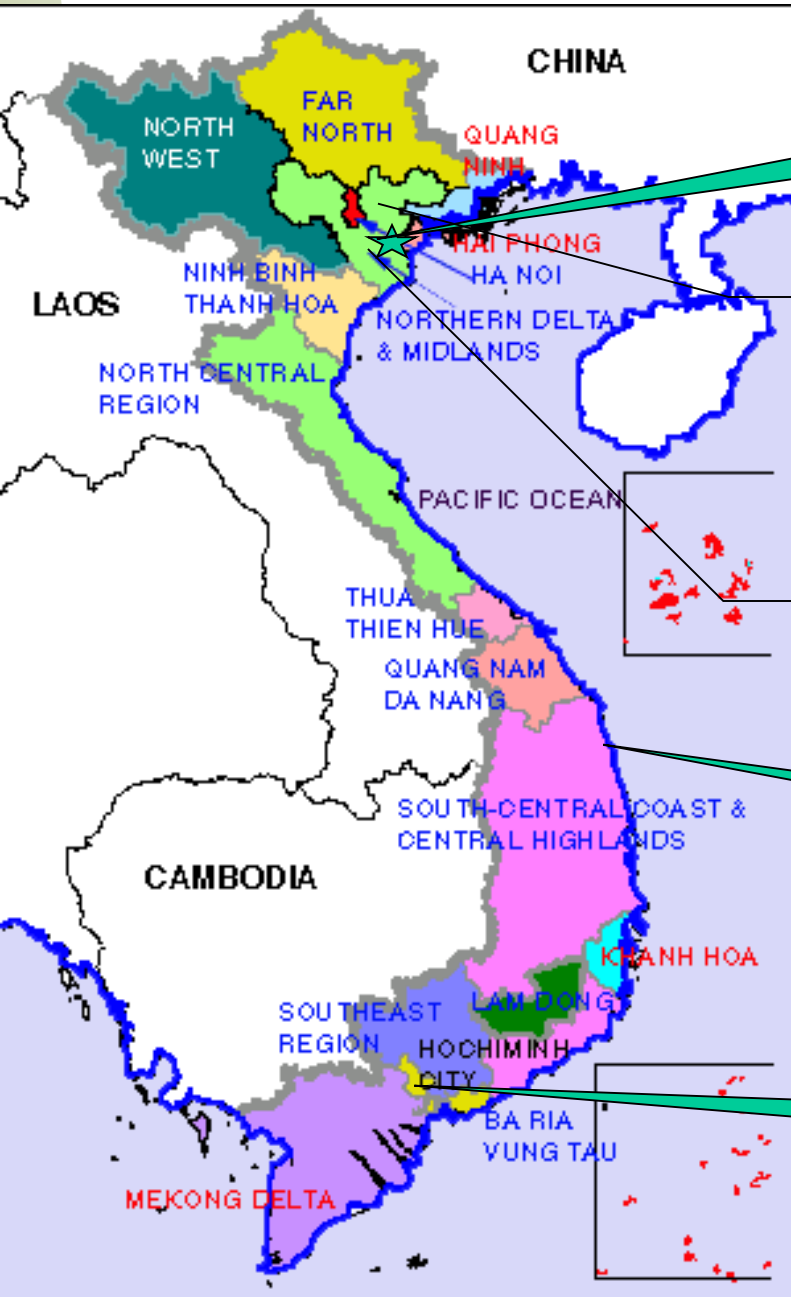
NATIONAL CENTER FOR PLANT TESTING

VAN LAM RICE TESTING STATION



# INTRODUCTION FOR VANLAM STATION

Hung Yen: Sept. 2014



**Head quarter of NC in Hanoi**

***Tuliem Station – Ha Noi***

***Vanlam Station – Hung Yen***

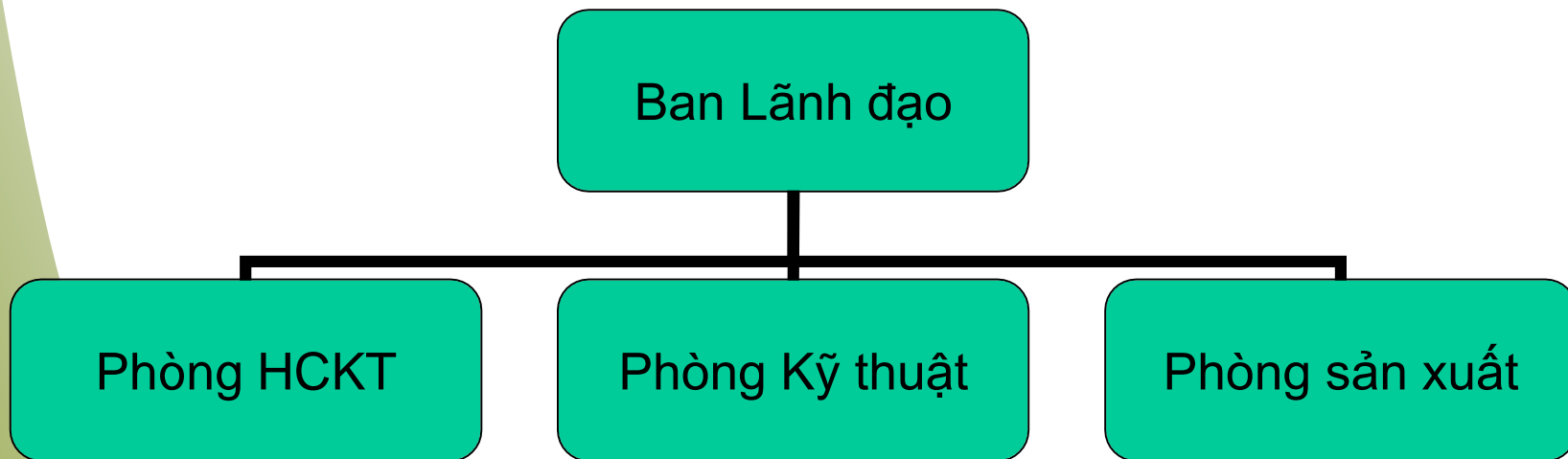
***Trung tâm vùng miền  
Trung và Tây Nguyên***

***Trung tâm vùng Nam Bộ***



Established based on the Decision No 106/QĐ-BNN on 6<sup>th</sup> Nov. 1981 of Ministry of Agriculture and Rural Development

## ORGANIZATION CHART





## **Human resource**

**Total: 19 people**

- 1 is studying PhD;**
- 3 MsC;**
- 4 Engineer**
- The remain is technical workers**



**Area for non-production:  
1.8 ha**



**Production area:  
3.2 ha**





**Testing for Distinctness, Uniformity, Stability (DUS); Value Culture and Use (VCU) for the new varieties of plant**



# NEW RICE VAR. ARE TESTED IN 2012-2014

	<b>Types</b>	<b>2012</b>	<b>2013</b>	<b>2014</b>
1	VCU	Spring: 175 Summer: 182	Spring: 227 Mùa: 170	Spring: 182 Mùa: 120
2	DUS	<u>212</u> Spring: 93 Summer: 119	<u>200</u> Spring: 57 Summer: 143	<u>200</u> Spring: 56 Summer: 156
3	Primary Testing	70	60	20



**DUS for Cabbage**





**DUS For kohlrabi**



**DUS of Cucumber**

# Field inspection, Seed testing and post harvest control for seed quality.





Field inspection

# POST HARVEST CONTROL



# EVALUATION OF NEW FERTILIZERS





**KHẢO NGHIỆM P.B CÔNG TY  
NAM THỊNH  
LOẠI PHÂN : BIOGREEN A**

**CT 1**

**NÊN + 100 N + 90P<sub>2</sub>O<sub>5</sub> + 120 K<sub>2</sub>O + PHUN NƯỚC LÃ**



TRUNG TÂM KHẢO KIỂM NGHIỆM GIỐNG, SPCT VÀ PHÂN BÓN QUỐC GIA  
TRUNG TÂM VÙNG MIỀN TRUNG - TÂY NGUYÊN

**KHẢO NGHIỆM HIỆU LỰC  
PHÂN BÓN LÁ LONG SINH**

(08 sp phân bón lá nhãn hiệu LS)

- Công thức TN: Nền + 03 lần phun dung dịch phân LS
- Nền: 5 tấn PC + NPK (120 : 60 : 60)
- Vụ khảo nghiệm: Đông Xuân 2008 - 2009

TRẠI KN VÀ HK GIỐNG CÂY TRỒNG SƠN TỊNH - QUẢNG NGÃI



TRUNG TÂM KHẢO KIỂM NGHIỆM GIỐNG, SPCT VÀ PHÂN BÓN QUỐC GIA  
TRUNG TÂM VÙNG MIỀN TRUNG VÀ TÂY NGUYÊN

**KHẢO NGHIỆM HIỆU LỰC  
PHÂN BÓN HỮU CƠ NĂM LÁ**

- Công thức TN

- + CT1: nền + 1 tấn HC Năm lá/ha
- + CT2: nền + 2 tấn HC Năm lá/ha
- + CT3: (đ/c) nền + 5 tấn PC/ha

Nền: NPK (45 : 45 : 20)

- Vụ khảo nghiệm: Đông Xuân 2008 - 2009

TRẠI KN VÀ HK GIỐNG CÂY TRỒNG SƠN TỊNH - QUẢNG NGÃI



TRUNG TÂM KHẢO KIỂM NGHIỆM GIỐNG, SPCT VÀ PHÂN BÓN QUỐC GIA  
TRUNG TÂM VÙNG MIỀN TRUNG VÀ TÂY NGUYÊN

**KHẢO NGHIỆM HIỆU LỰC  
PHÂN BÓN HỮU CƠ NĂM LÁ**

Công thức TN

- + CT1: nền + 3 tấn HC Năm lá/ha
- + CT2: nền + 4 tấn HC Năm lá/ha
- + CT3: (đ/c) nền + 10 tấn PC/ha

Nền: NPK (40 : 35 : 40)

Năm khảo nghiệm: 2008

TRUNG TÂM NN CÔNG NGHỆ CAO KHÁNH HOÀ





**Training for evaluation, field inspection, taking sample, seed testing and post harvest control...**

# PARTICIPATING OF DRAFTING TG, TECHNICAL STANDARDS...



# International cooperation



DANIDA

UPOV, ISTA, FAO...

JICA



- Implementation for the project on science and techniques of plant varieties and products.**
- Transferring of new techniques on plant variety and fertilizers to the farmer.**
- Consulting for the production and trading on plant variety and agricultural material follow the law. To conduct the service relating to agriculture based on facility of the station.**

# JICA PROJECT (2010-2014)



- Training: Domestic and Overseas
- Equipment for DUS growing test
- Technical guidance for DUS and support on setting example varieties for rice
- Publishing the Introduction Manual -  
Facilitating for conducting of DUS Test



## **PROCEDURE FOR TESTING IN VANLAM STATION**

1. Applicant send material to National Center (NC)
2. NC check quality – record to database – Distribution to the Vanlam station.
3. Vanlam conduct the growing test.
4. To design of the trial: Leaders of the station will make plan for growing and assignment of staff to take care and responsible for the trial.



## **PROCEDURE FOR TESTING IN VANLAM STATION (cont.)**

5. Observation and measurement by the combination between technical staffs of station and National Center.
6. Report: Technical staffs of the station send the report to National Center after finish.
7. Checking of the report: NC will check then send to the applicant.